

ARCHICAD – TIPS & TRIKS

Lagre som DWG til ISY-FDV fra ARCHICAD

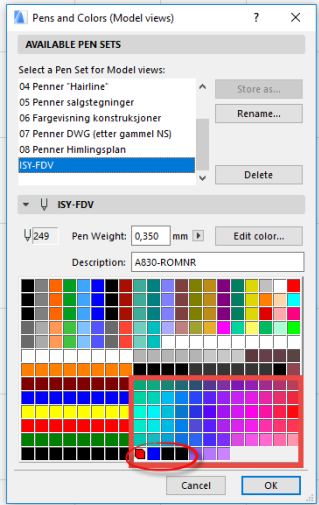
(Metodene vist her kan også muligens være til hjelp for eksport til andre FDV-systemer som også benytter DWG-filer)

Metode 1.

Benytter pennbasert eksport til DWG. Litt jobb med oppsett og endring av romstempel, men riktig eksport med en gang. Kan legges inn i malen til kontoret for fremtidige prosjekt. Kan endre litt på utseendet og tekstplassering i prosjektet (skjer kun om man har valgt andre inst slik som fonter og størrelser på romnr. romnavn etc.), men ellers likt.

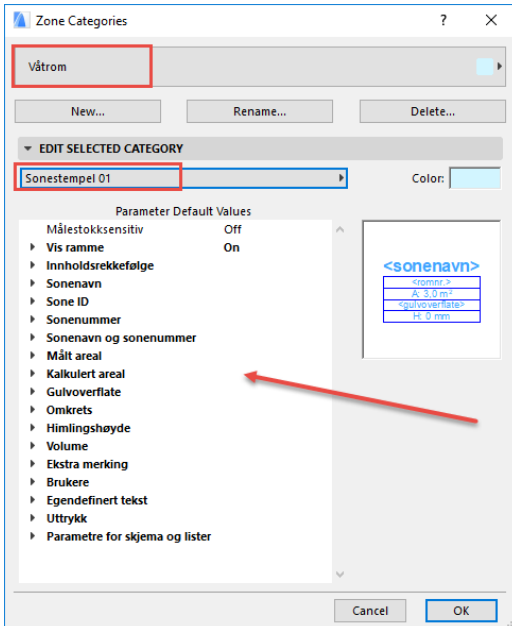
Velg ut noen penner som ikke brukes til annet formål (de nederst til høyre benyttes ikke av våre standardinst.) beskriv de med lagnavnet, slik at det blir enkelt å velge etterpå. Benytt gjerne farger i start/testfasen men for egen tegningsproduksjons skyld bytt til sort senere.

103
Testrommet
19,4 m²



NB! om du benytter flere forskjellige pennesett, må dette også gjøres på de. Husk å lagre endringene.

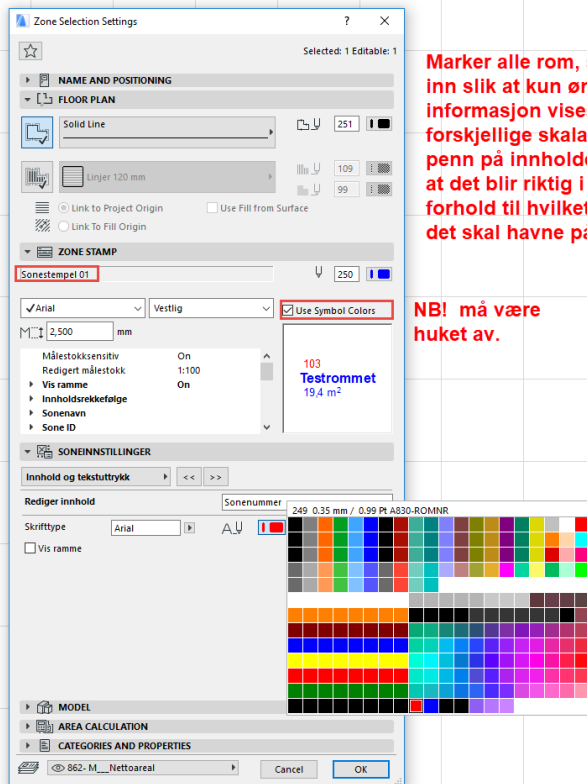
1.



Bytt til Sonestempel 01 på de kategorier som er i bruk i

Still inn standardinstillinger, slik som f.eks. målestokksensitiv, rekkefølge på infomrasjon, penner (se forrige skjermdump) ramme etc. Jo mer du stiller inn her jo mindre jobb etterpå på selve tegningene.

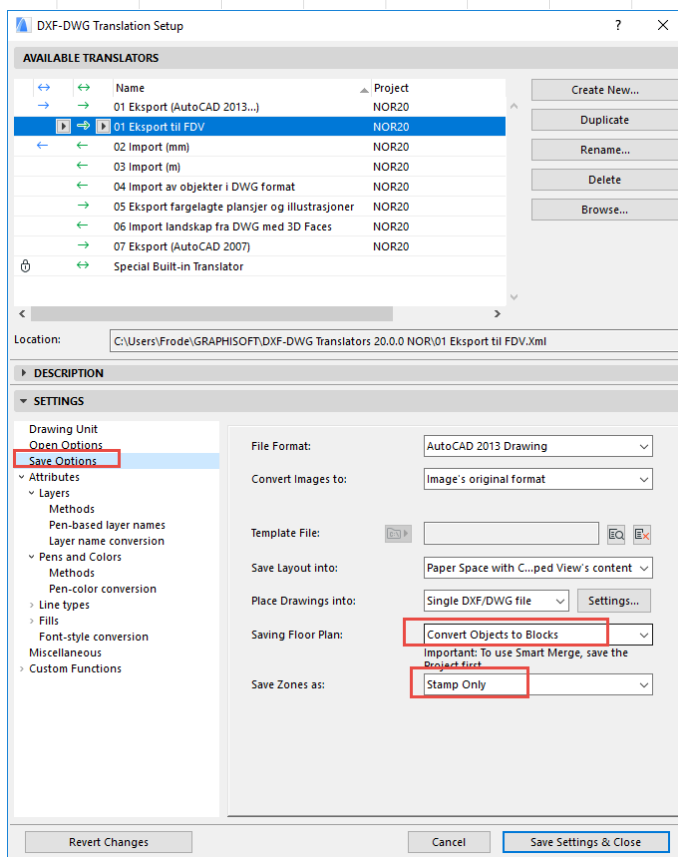
2.



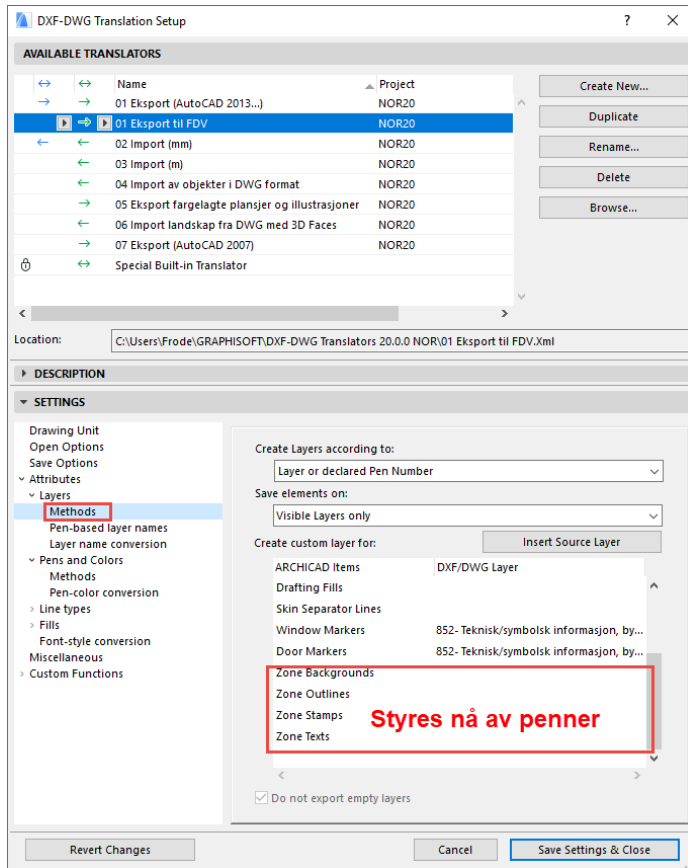
Marker alle rom, still inn slik at kun ønsket informasjon vises i de forskjellige skala. Bytt penn på innholdet slik at det blir riktig i forhold til hvilket lag det skal havne på.

NB! må være huket av.

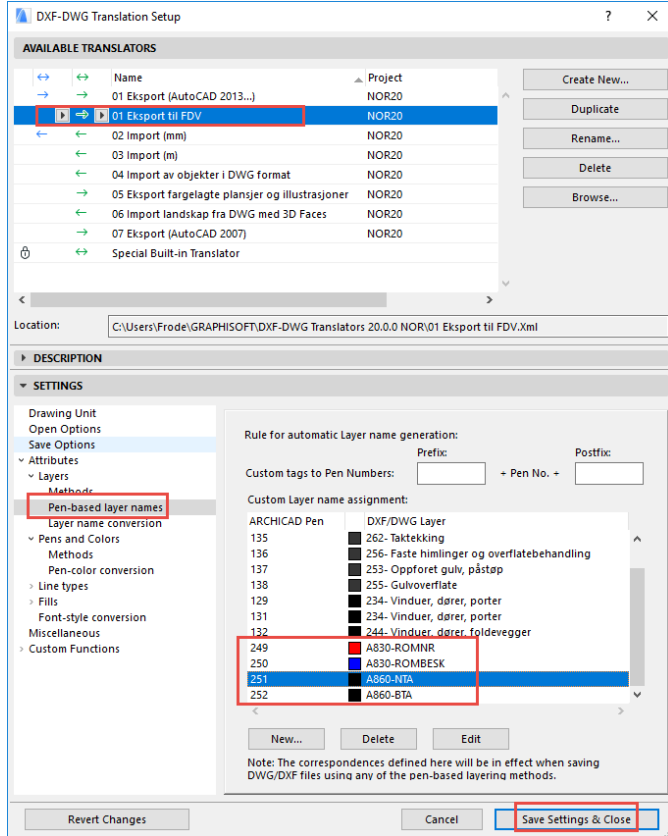
3.



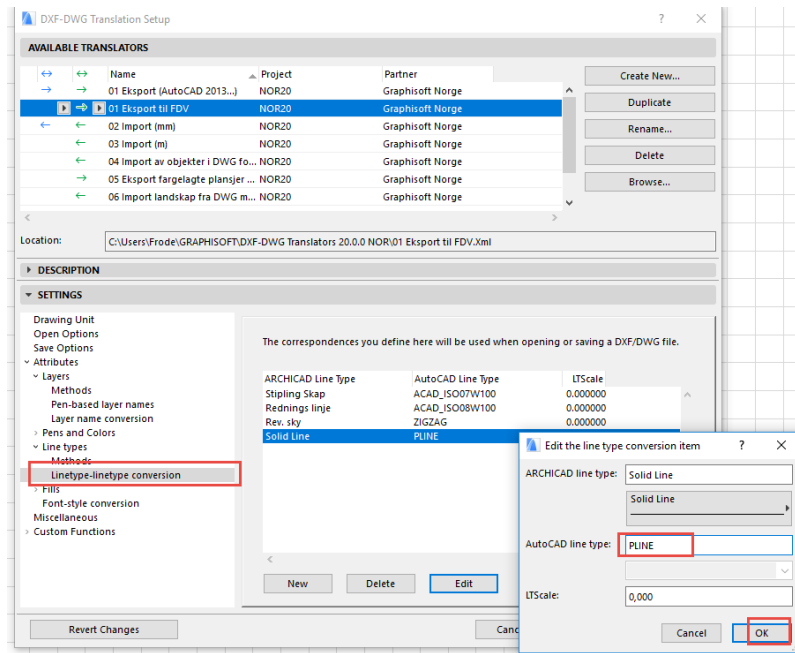
4.



5.



6.



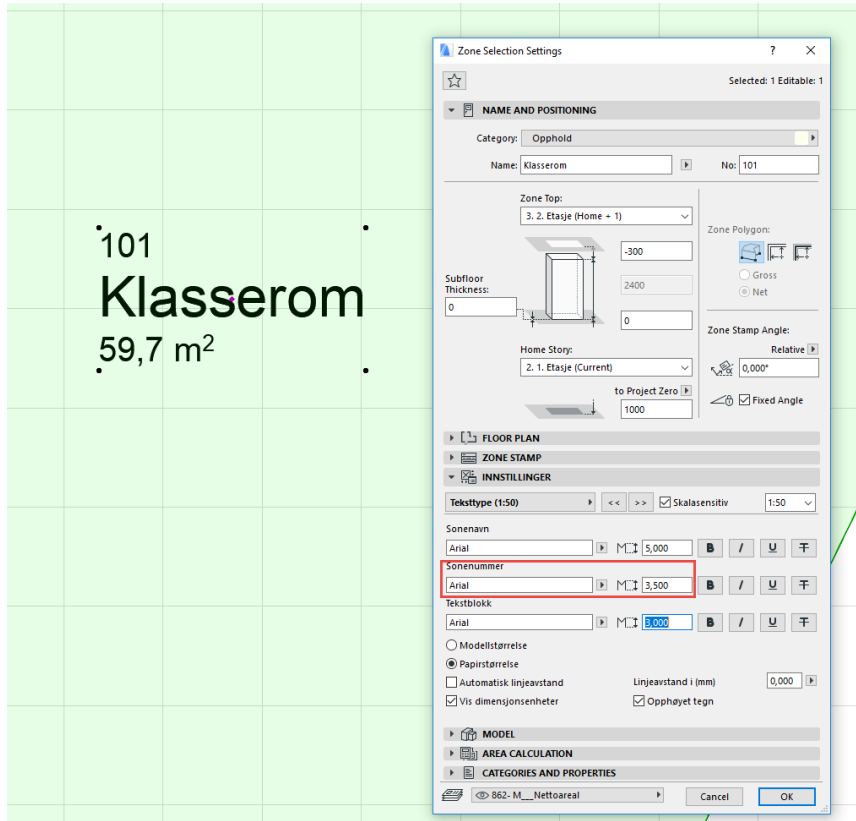
7.

Endre linjetyper brukt for arealomkrets i ARCHICAD til PLINE (Polylinje) i AutoCAD

8. Lagre til DWG (bruk Publisher og sjekk at alle Views benytter riktig pennesett og DWG translator).

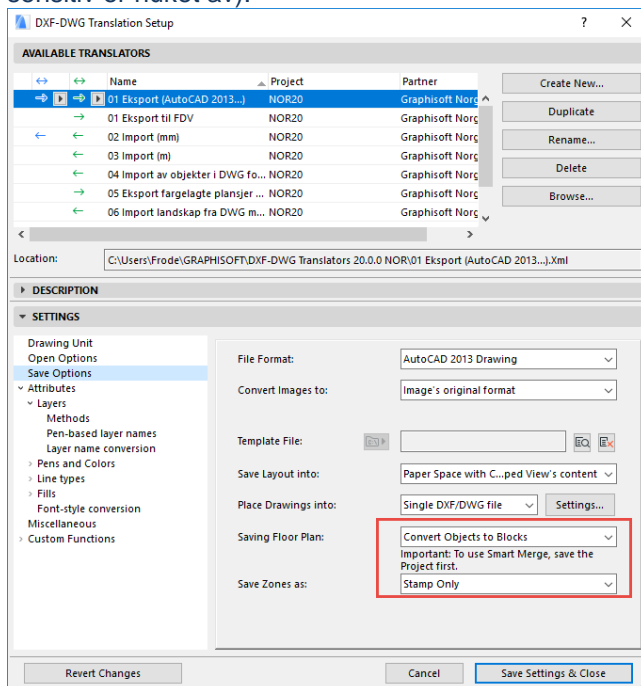
Metode 2.

Benytter standardmetode for eksport til DWG, men man må åpne og endre et enkelt lag i ARCHICAD og så lagre til DWG på nytt. Kan virke litt tungvint og er manuelt, men er egentlig ganske effektivt og ukomplisert. Påvirker heller ikke egne plantegningers utseende etc. da endringen skjer i DWG-filen i etterkant.

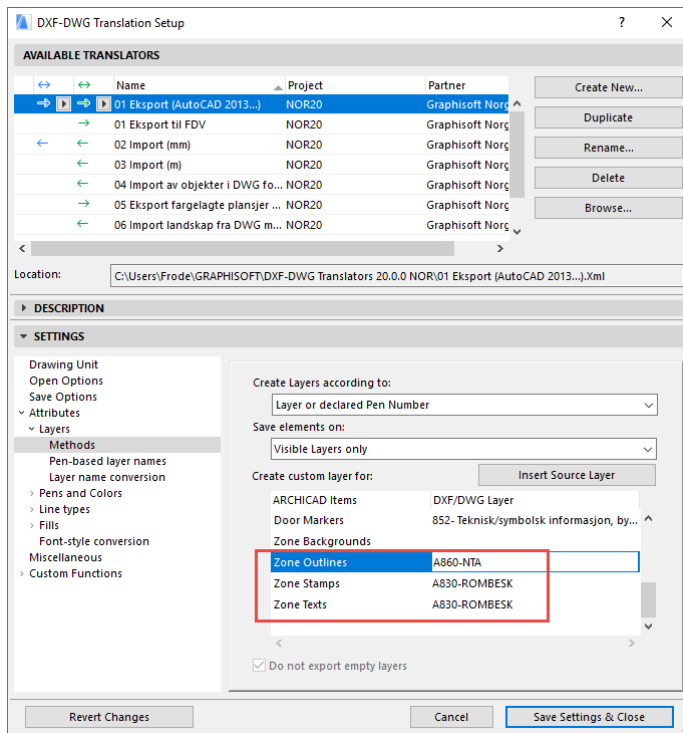


1.

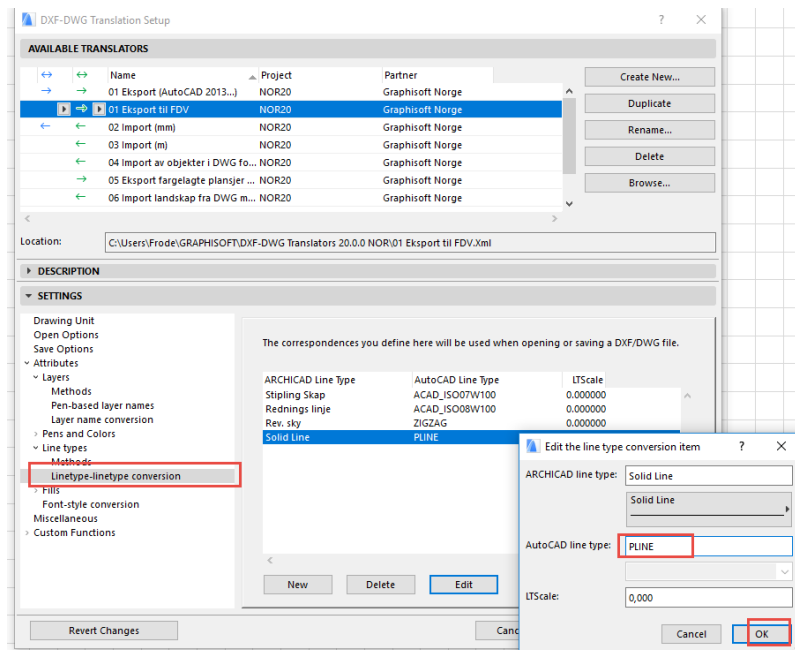
Still inn en egen unik størrelse på text for romnr. (NB! gjør dette for 1:50, 1:100 og 1:200 om skala-sensitiv er huket av).



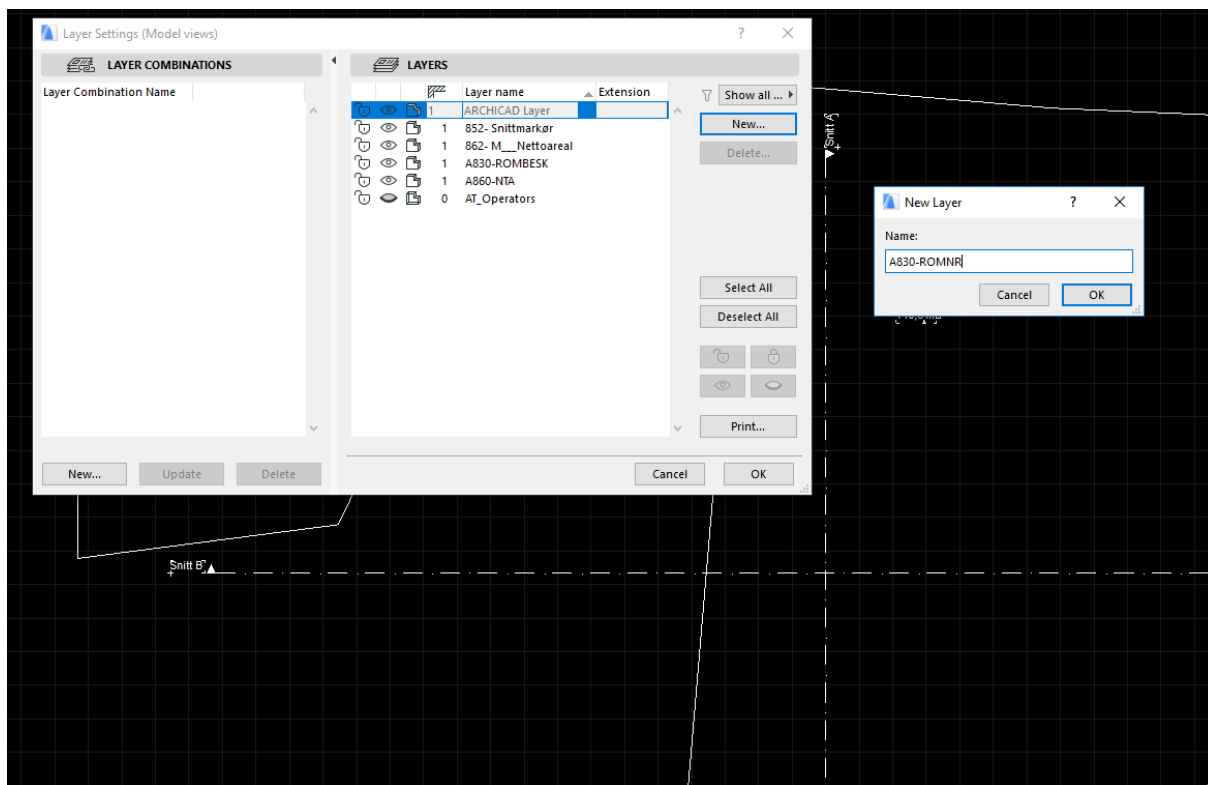
Still inn som vist over.



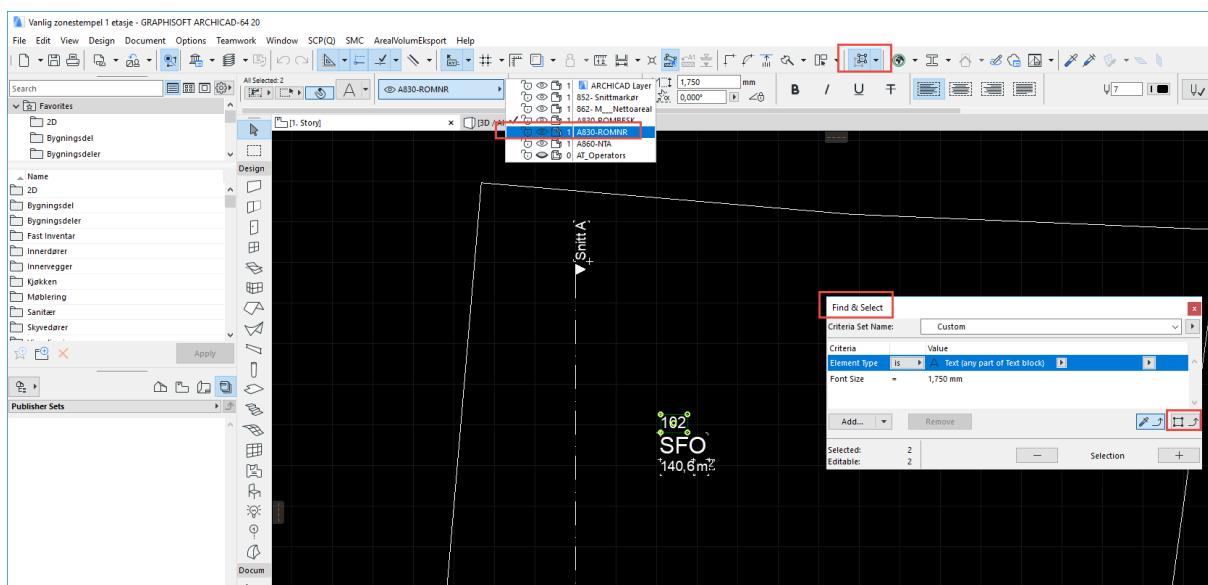
3. Legg inn lag for zone i oversetter slik at automatisk riktige lag blir eksportert til DWG (laget for romnr. fylles ikke inn her/nå).



4. Endre linjetyper brukt for arealomkrets i ARCHICAD til PLINE (Polylinje) i AutoCAD
5. Lagre plantegningene til DWG med denne oversetter.



6. Åpne DWG-filene i ARCHICAD, legg til laget A830-ROMNR



Slå på "Suspend Groups" og bruk så F&S til å søke opp kun romnr. (denne har jo nå unik størrelse som vi satt før eksport).
Bytt til laget for romnr. Det er kun nødvendig å gjøre dette på romnr. da de andre fikk riktig lag automatisk i DWG-oversetteren.

7. Lagre så til DWG på vanlig måte. Gjenta dette for plantegningene som skal benyttes som underlag for FDV.

8. Lagre til DWG (overskriv gjerne den filen du først åpnet)

Metode 2 er litt mer manuelt, men regner med at dette ikke skal gjøres så ofte da det vel er «As build» som benyttes til FDV? Evt. kan man benytte metode 1. på nye prosjekter og metode 2. på ferdige prosjekter.